

“IL PLANETARIO:VIAGGIO NELLO SPAZIO”

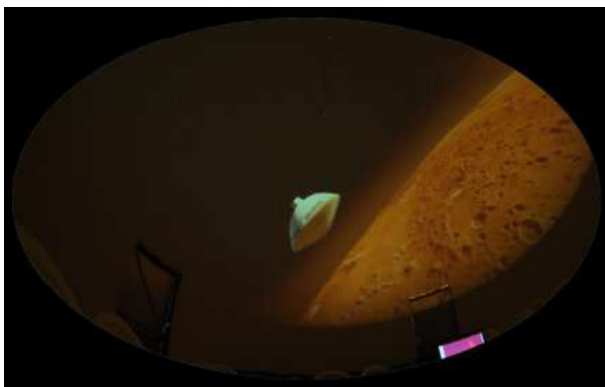
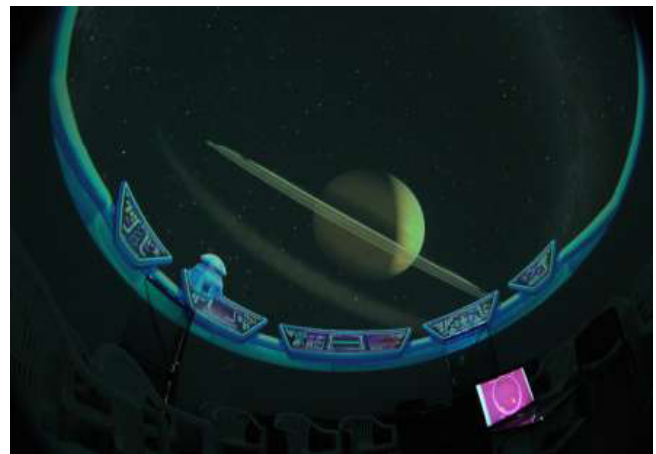
La Coop. Camelot specializzata nell'organizzazione di iniziative culturali insieme alla ICOM SRL, è lieta di proporVi l'evento **“il Planetario: Viaggio nello Spazio”** che si terrà presso la galleria del Centro Commerciale I Portali dal 13 al 16 Novembre 2014.

Il planetario digitale è un particolare dispositivo in grado di mostrare un cielo stellato realistico proprio come lo si vedrebbe ad occhio nudo, con un binocolo o un telescopio, ovvero da 3.500 a 120.000 stelle, all'interno di una cupola metallica in grado di contenere 50 posti a sedere.



Un ambiente multimediale per proiezioni a 360°, dove gli alunni avranno una sensazione di completa immersione nel video (effetto 3D), nei suoni e nella narrazione in una coinvolgente rappresentazione della durata di 20 minuti.

Si potrà osservare quello che i nostri antenati vedevano in cielo, migliaia di anni fa, attraverso le costellazioni e i loro miti. Sarà un cammino virtuale alla scoperta dell'universo: viaggerete tra i pianeti del Sistema solare, ma anche tra le stelle, le nebulose e le galassie, vi immergerete in uno spettacolo siderale indimenticabile.



Momenti della proiezione

Breve descrizione della proiezione:

Siamo all'alba, si evidenzia il moto diurno del Sole e la sua culminazione che permette di individuare contemporaneamente sia il mezzogiorno che il sud, si conclude questa fase con il tramonto, in questo contesto ci si sofferma a parlare del Sole, le varie caratteristiche, quanto vivrà ancora e come permette la vita sulla Terra.

Dopo il crepuscolo appare il cielo stellato con le stelle tipiche dell'inverno visibili dalla nostra latitudine e si procede con l'individuazione della Stella Polare e del nord utilizzando il Grande Carro come facevano gli antichi navigatori.

Si spiega cosa sono e si insegna ad individuare alcune tra le principali costellazioni, si affrontano alcuni dei miti ad esse legati, si mostrano le stelle circumpolari e le stelle occidue alle diverse latitudini, (possiamo simulare il cielo visibile da ogni luogo della Terra o da altri pianeti), il cielo come cambia con il trascorrere delle ore e come cambia in stagioni differenti, il cielo dal polo nord e dall'equatore.

I vari pianeti, le loro posizioni sull'eclittica e rispetto alla fascia zodiacale.

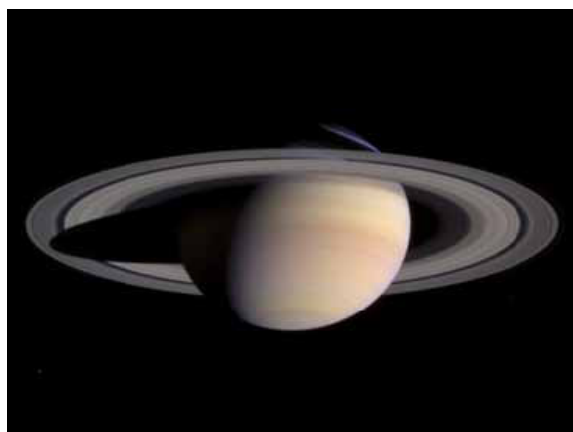
Si affronta il tema dell'inquinamento luminoso e si evidenzia il fenomeno delle "stelle cadenti".

Un viaggio e un sorvolo dei principali pianeti del Sistema solare mostrandone caratteristiche, lune ed eventuali anelli.



Rappresentazioni figure mitologiche delle costellazioni

Si mostra e si illustra la Via Lattea, la nostra galassia, e si esce dal sistema solare alla ricerca di oggetti celesti dello spazio profondo come nebulose e ammassi stellari, si affronta la nascita, vita e morte delle stelle, infine si esce dalla nostra Galassia per incontrarne una esterna, la Galassia di Andromeda e si approfondisce il concetto di distanze cosmiche e anni luce. Per concludere un filmato a scelta dedicato ad un futuro ritorno dell'uomo sulla Luna, la simulazione dello sbarco di una sonda automatica su Marte, la nascita della vita, la stazione spaziale internazionale.



ESPOSIZIONE FOTOGRAFICA “CIELO STELLATO”

Una spettacolare mostra di fotografia astronomica con immagini ottenute dai migliori astrofotografi italiani.

OSSERVAZIONI AL TELESCOPIO

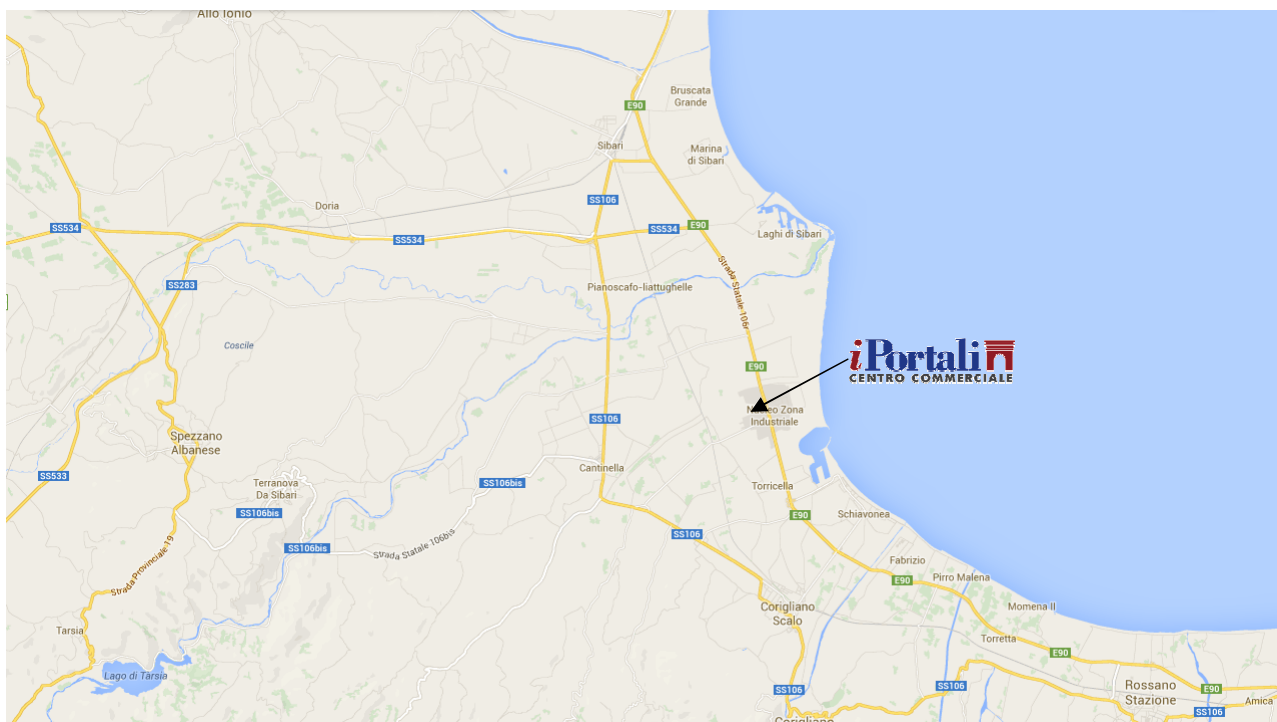
Un telescopio opportunamente filtrato sarà posizionato per l'osservazione del Sole e dei suoi fenomeni, ed un nostro esperto illustrerà ai ragazzi i misteri della nostra stella.

iPortali

CENTRO COMMERCIALE

DOVE SIAMO:

Ss 106 Zona Industriale - contrada Salice - 87064 Corigliano Calabro



DA REGGIO CALABRIA - COSENZA - RENDE

Imbocca autostrada A3 direzione Salerno e prendi l'uscita Tarsia verso Tarsia. Prendi SS 106 bis in direzione di SS106 a Cantinella. Mantieni la destra per continuare su SS106bis e percorri circa 6 km per arrivare al Centro.

DA CROTONE

Imbocca la SS 106 e percorri circa 100 km in direzione Taranto fino al Centro Commerciale.

DA TREBISACCE - VILLAPIANA

Prendi SS106 in direzione Reggio Calabria e percorri circa 25 km per arrivare ai Portali.